

 SOO

 OSO



# Europejska Sieć Ekologiczna



jest systemem ochrony zagrożonych składników różnorodności biologicznej kontynentu europejskiego, wdrażanym od 1992 r. na terytorium wszystkich państw członkowskich Unii Europejskiej.

Celem utworzenia sieci **Natura 2000** jest zachowanie zarówno zagrożonych wyginięciem siedlisk przyrodniczych oraz gatunków roślin i zwierząt w skali Europy, ale też typowych, wciąż jeszcze powszechnie występujących siedlisk.

Sieć **Natura 2000** tworzą dwa typy obszarów:

-  specjalne obszary ochrony siedlisk (**SOO**)
-  obszary specjalnej ochrony ptaków (**OSO**)

## Puszcza Kampinowska

kompleks leśny leżący w centralnej Polsce, na północny zachód od Warszawy.



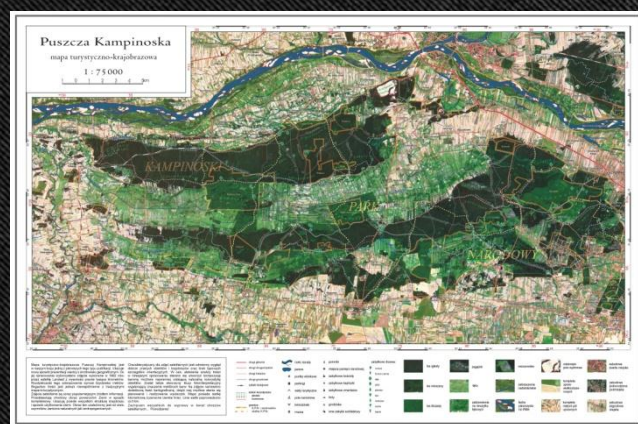
Kod obszaru:

**PLC140001**

Forma ochrony w ramach sieci Natura 2000:  
**SOO + OSO** (na mocy obu dyrektyw)

Obszar biogeograficzny:  
kontynentalny

Powierzchnia:  
37640,5 ha





## Walory Przyrodnicze



Puszcza Kampinoska jest ostoją ptasią o randze europejskiej. Bytują tu **3 gatunki ptaków z Polskiej Czerwonej Księgi** oraz **43 gatunki ptaków cennych** dla ochrony europejskiej przyrody.

Na obszarze ostoi występuje co najmniej 1% populacji krajowej **trzmiełojada**, **sowy błotnej** i **bociana czarnego**. Teren ten jest również ważną ostoją **derkacza**.

Flora Puszczy charakteryzuje się szczególnie dużym bogactwem. Jednymi z najcenniejszych roślin Parku są **relikty polodowcowe**, takie jak **zimoziół północny** i **chamedafne północna**, która ma tutaj najliczniejsze stanowisko w Polsce.

Występuje tu również gatunek endemiczny Polski - **brzoza czarna**.

Spośród ssaków cennych dla UE występują tu trzy gatunki nietoperzy - **nocek łydko włosy**, **mopek** i **nocek duży**, reintrodukowane od 1992 roku **rysie** oraz **wydry**.

Unikatem przyrodniczym na skalę europejską są występujące na terenie ostoi **wydmy śródlądowe**, które sięgają tu do 30 m wysokości względnej i prezentują różne formy morfologiczne: parabole, łuki, wały, grzędy i zespoły wydmowe.



## Walory Turystyczne



Według przekazu na konarach **Dębu Powstańców 1863 r.** carscy kozacy wieszali pojmanych powstańców. Wiek drzewa oceniany jest na ponad 250 lat, ma 420 cm obwodu w pierśnicy.

Do największych atrakcji krajoznawczych w okolicy Puszczy Kampinoskiej należy **Dworek w Żelazowej Woli**, w którym urodził się **Fryderyk Chopin**. Obecnie znajduje się tu muzeum kompozytora, a w sezonie odbywają się tu **Koncerty Chopinowskie**.

Na terenie Kampinoskiego Parku Narodowego wyznaczonych jest wiele znakowanych **tras rowerowych** oraz **pieszych szlaków turystycznych**. Poznawanie przyrody Parku ułatwią również **ścieżki dydaktyczne** m.in. "Puszczańska Ścieżka do Leśnego Ogródka Botanicznego" i "Dolinką roztoki".

Miłośnicy kolei na pewno nie ominą **Muzeum Kolei Wąskotorowej w Sochaczewie**, w którym można podziwiać jeden z największych w Europie zbiorów taboru kolei wąskotorowych.

